



VSTUPY Z ULICE JABLONECKÁ DO DOMŮ Č.P. 698-711, K.Ú. PROSEK

na pozemcích parc.č. 1264, 1265, 1266, 1267, 1268, 1269, 1270, 1271, 1272, 1273, 1274, 1275, 1276, 1277 vše v k.ú. Prosek, obec Praha

Objednatel: SPOLEČENSTVÍ VLASTNÍKŮ JEDNOTEK DOMU JABLONECKÁ 698-711, PROSEK / **Místo:** Jablonecká ulice, Praha / **Stupeň:** Studie / **Datum:** 06/2020
Autor: Ing. arch. Ing. Dušan Štěpina, Ph.D. / **Spolupráce:** Ing. arch. Zuzana Štětinová / **Projektant:** Design Space, s.r.o.

STUDIE VSTUPŮ Z ULICE JABLONECKÁ

DESIGN SPACE s.r.o.

Ing. arch. Ing. Dušan Štěpina, Ph.D.
autorizovaný inženýr ČKAIT
pro pozemní stavby
tel.: +420 774 248 130
email: dušanstepina@seznam.cz
Adresa ateliéru:
Ve Struhách 103/120, Praha 6,
16000

OBSAH STUDIE:

01 PRŮVODNÍ ZPRÁVA
02 SITUACE (1:1 000)

03 PŮDORYS, ŘEZY, POHLEDY - VSTUP č.p. 711/36 - VARIANTA 1 (1:100)
04 VIZUALIZACE - VSTUP č.p. 711/36 - VARIANTA 1 (1:100)
05 PŮDORYS, ŘEZY, POHLEDY - VSTUP č.p. 711/36 - VARIANTA 2 (1:100)
06 VIZUALIZACE - VSTUP č.p. 711/36 - VARIANTA 2 (1:100)
07 PŮDORYS, ŘEZY, POHLEDY - VSTUP č.p. 711/36 - VARIANTA 3 (1:100)
08 VIZUALIZACE - VSTUP č.p. 711/36 - VARIANTA 3 (1:100)
09 PŮDORYS, ŘEZ C-C' - VSTUPY č.p. 699/12, 700/14 - VARIANTA 1 (1:100)
10 ŘEZY D-D', E-E' A POHLEDY - VSTUPY č.p. 699/12, 700/14 - VARIANTA 1 (1:100)
11 VIZUALIZACE - VSTUPY č.p. 699/12, 700/14 - VARIANTA 1 (1:100)
12 PŮDORYS, ŘEZ C-C' - VSTUPY č.p. 699/12, 700/14 - VARIANTA 2 (1:100)
13 ŘEZY D-D', E-E' A POHLEDY - VSTUPY č.p. 699/12, 700/14 - VARIANTA 2 (1:100)
14 VIZUALIZACE - VSTUPY č.p. 699/12, 700/14 - VARIANTA 2 (1:100)
15 PŮDORYS, ŘEZ C-C' - VSTUPY č.p. 699/12, 700/14 - VARIANTA 3 (1:100)
16 ŘEZY D-D', E-E' A POHLEDY - VSTUPY č.p. 699/12, 700/14 - VARIANTA 3 (1:100)
17 VIZUALIZACE - VSTUPY č.p. 699/12, 700/14 - VARIANTA 3 (1:100)

PRŮVODNÍ ZPRÁVA

Studie se zabývá návrhem úpravy současného stavu vstupu z ulice Jablonecká do objektů č. p. 698 - 711 na pozemcích parc.č. 1264, 1265, 1266, 1267, 1268, 1269, 1270, 1271, 1272, 1273, 1274, 1275, 1276, 1277 vše v k.ú. Prosek, obec Praha

Popis řešení:

Předmětný objekt se nachází v ulici Jablonecká 698-711 v Praze 9 - Prosek. Objekt je ve společném vlastnictví vlastníků jednotek, přízemí je vstupní podlaží a je primárně přístupné z ulice Jablonecká a sekundárně (zadní vstupy) z ulic Mimoňská a Měšická. Vstupy jsou z větší části umístěna na pozemku vlastníci SVJ a z části na pozemku parc. č. 640/26 v k.ú. Prosek, obec Praha, který je ve vlastnictví HLAVNÍ MĚSTO PRAHA, Mariánské náměstí 2/2, Staré Město, 11000 Praha 1 se svěřenou správou nemovitosti ve vlastnictví obce pro Městskou část Praha 9, Sokolovská 14/324, Vysochaň, 19000 Praha 9. Na pozemku parc. č. 640/26 jsou stávající chodníky s asfaltovým krytem a betonovými obrubníky, na který vstupy navazují. Vstupy jsou tvořeny hlavní podestou s povrchovou úpravou dlažba (liší se v rámci jednotlivých vstupů), vyrovnávacím schodištěm a rampami. Jedná se o jednoramenné, jednokřídlé vyrovnávací schodiště s betonovými stupni a povrchovou úpravou v dlažbě podesty. Schodiště je opatřeno kovovým tyčovým zábradlím (na obou stranách). Zábradlí je tvořeno ocelovou pásovinou do rámu a výplň tvoří tyče kruhového průřezu. Zábradlí je kotveno z boku do podezdívky schodišť a z boku do podezdívky podesty. Součástí vstupů jsou dodatečně provedené rampy převážně do tvaru písmene L popř. jednoramenné s chodníčkem navazující na hlavní chodník. Rampy nemají zpravidla zábradlí až na výjimky. Povrch ramp je tvořen betonovou dlažbou s nášlapem z vymývaných oblázků. Podezdívka ramp, podesty a schodiště je z cihel různého provedení, opatřeno omítkou s hrubou finální vrstvou. Na rampy navazuje přípojevací chodník, někde je pokračováním rampy nebo je rovinný a navazuje na asfaltový hlavní chodník.

Studie řeší nápravu stavebně technického stavu a úpravy, které budou v souladu s platnou legislativou tak, aby vstupy byly bezpečné. Studie zahrnuje celkem 3 varianty. Všechny tři varianty byly navrženy s ohledem na skutečnost, že se jedná o vstupy do bytového domu, který je veřejně přístupný. Důraz je kladen na jednoduchost a bezpečnost a současně na odolnost vůči poškození. Záměrně nebyly použity prvky a detaily, které by byly v krátké době pravděpodobně poškozeny vandaly, jak bylo iniciováno od objednatelů a dokumentováno na místě. Stejně tak byl kladen důraz na to, aby se jednotlivé prvky nedaly snadno demontovat a byly odolné vůči povětrnosti. Dalším důležitým aspektem je zlepšení stávajícího řešení přidanou hodnotou. Krom výše uvedených cílů je snahou zlepšit orientaci pro obyvatele domu, ale i pro jejich návštěvy. Bytový dům je velmi dlouhý a je obtížné odhadnout kde se nachází ten správný vchod. Proto je snahou studie zlepšit orientaci.

První varianta je provedena pomocí kovového zábradlí- žárově zinkovaného, kde se později předpokládá nátěr.

Druhá varianta je provedena pomocí betonových - odolných prvků (vodostavební pohledový beton).

Třetí varianta je kombinací předchozích dvou.

Záměrně nebyly použity skleněné výplně, plasty, dřevo a obdobné materiály.

Nové vstupy jsou prostorově náročnější, neboť při dodržení platné legislativy nelze zachovat stávající rozměry. Nové řešení (ale i částečně stávající) zasahuje na pozemek hl.m. Pravy ve správě MČ Prahy 9. V rámci navazujícího stupně bude nezbytné projednat s MČ Praha 9 způsob jak stavební úpravy na jejich pozemku provést. Možnosti jsou A) zúžit chodník v místě vstupu nebo po celé délce)...může se jednat o trvalé řešení nebo dočasně, než bude ze strany MČ Prahy 9 překročeno k revitalizaci veřejného prostranství. B) posunout chodník o cca 800 mm dál od bytového domu. V tomto případě by byl chodník proveden nově.

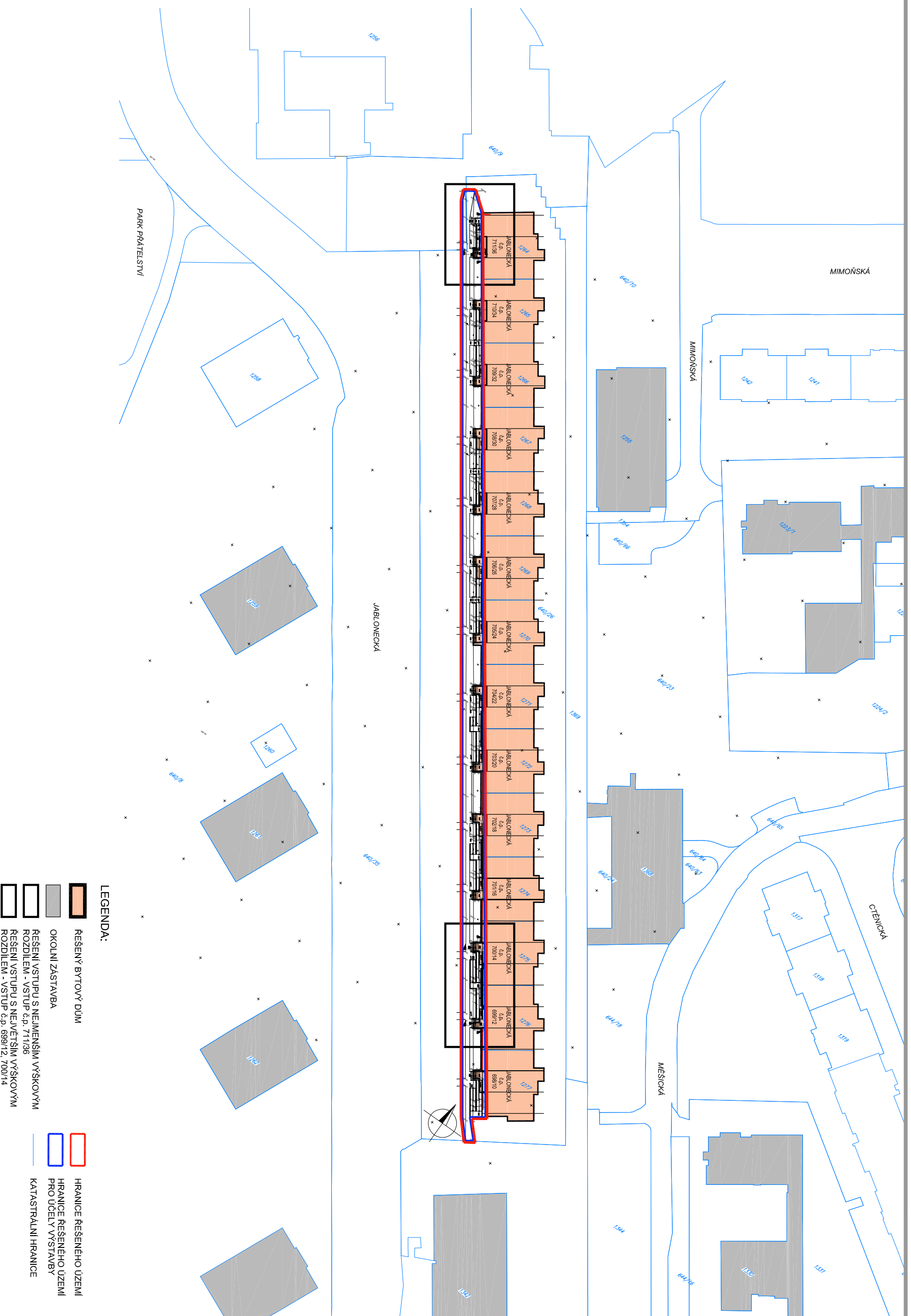
V dalších stupních bude muset také dojít k dohodě s vlastníky technické infrastruktury, kteří stanoví podmínky za kterých bude probíhat realizace a jakým způsobem budou ochráněny technické prvky.

Objednatel: Společenství vlastníků jednotek domu Jablonecká 698-711, Prosek / **Místo:** vstupy do domů č.p. 698 – 711 v k.ú. Prosek z ulice Jablonecká, Praha / **Stupeň:** Studie / **Datum:** 06/2021

Architekt: Ing. arch. Ing. Dušan Štětina, Ph.D., Ing. arch. Zuzana Štětinová / **Projektant:** Design Space, s.r.o.

PRŮVODNÍ ZPRÁVA

STUDIE VSTUPŮ Z ULICE JABLONECKÁ

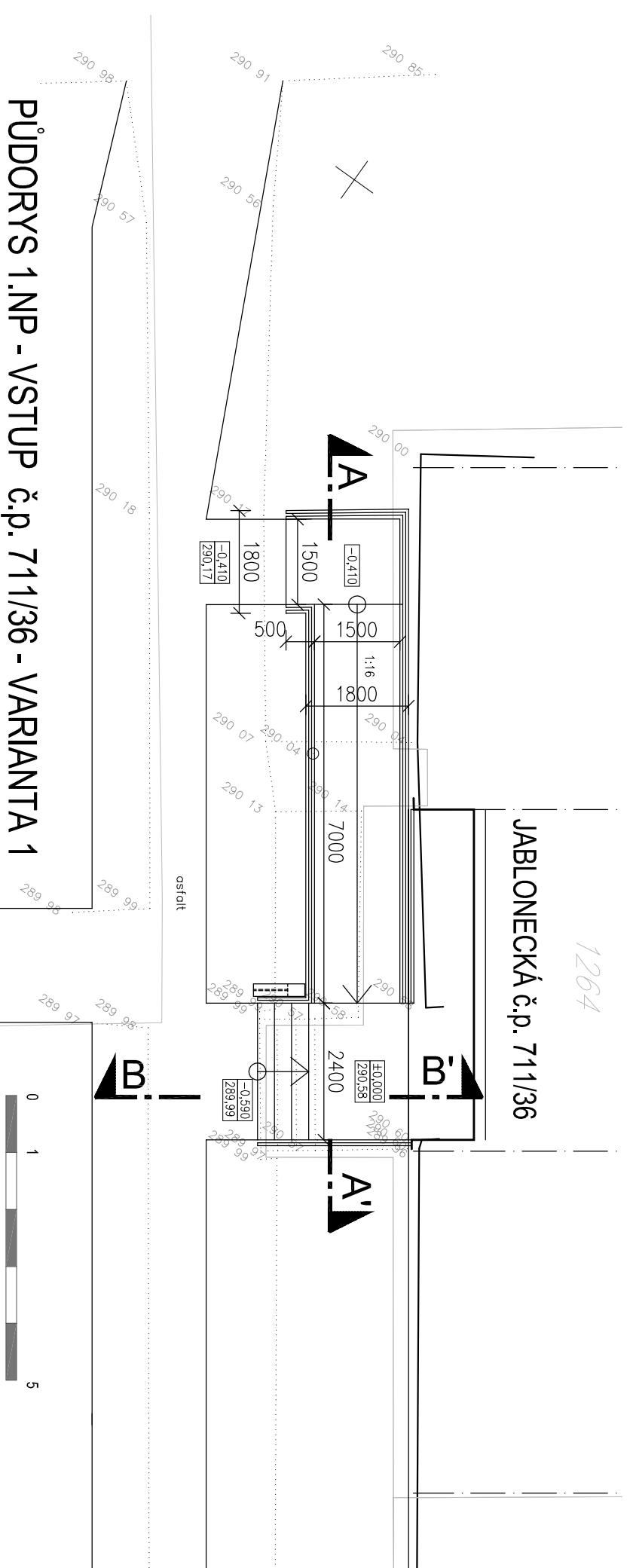


Objednatel: Společenství vlastníků jednotek domu Jablonecká 698-711, Prosek / **Místo:** vstupy do domů č.p. 698 – 711 v k.ú. Prosek z ulice Jablonecká, Praha / **Stupeň:** Studie / **Datum:** 06/2021

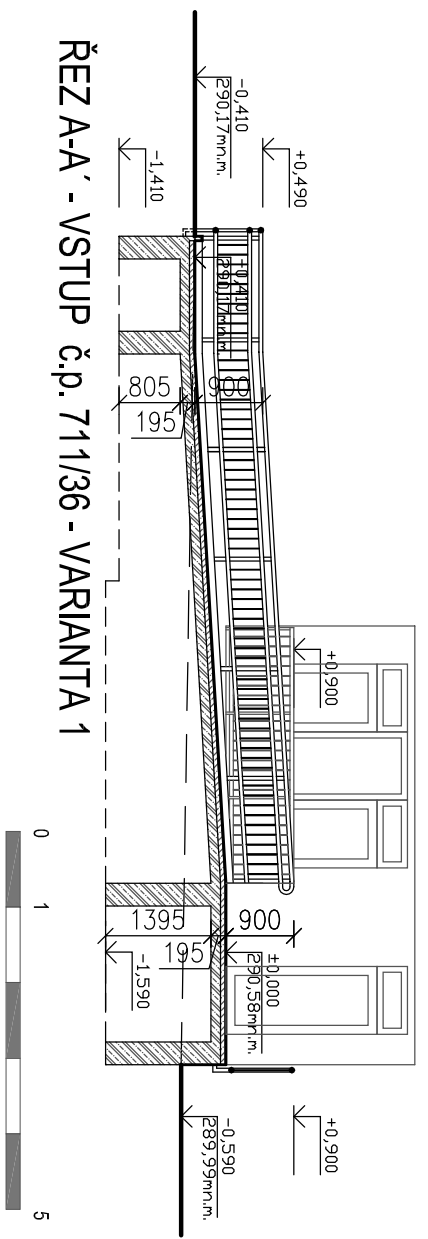
Architekt: Ing. arch. Ing. Dušan Štětina, Ph.D., Ing. arch. Zuzana Štětinová / **Projektant:** Design Space, s.r.o.

SITUACE, M 1: 1000

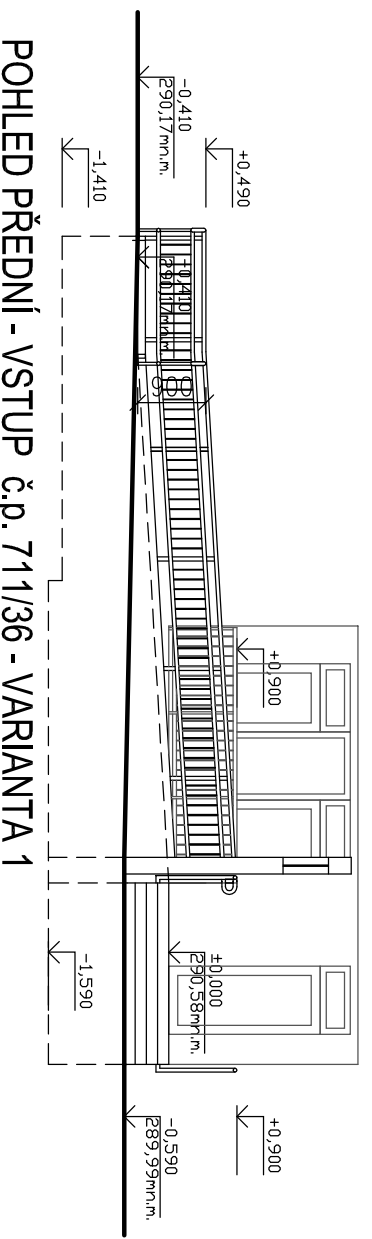
STUDIE VSTUPŮ Z ULICE JABLONECKÁ



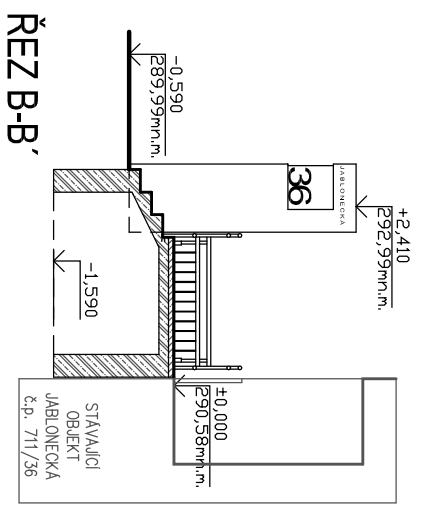
PŮDORYS 1.NP - VSTUP č.p. 711/36 - VARIANTA 1



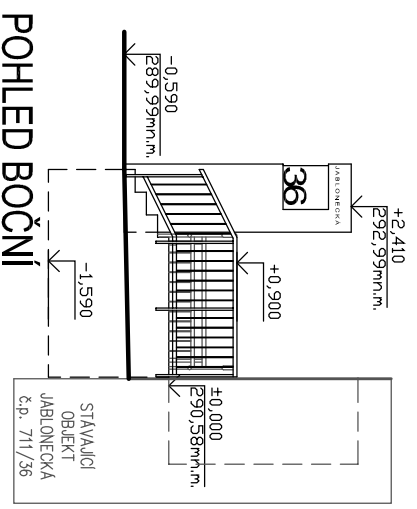
ŘEZ A-A' - VSTUP č.p. 711/36 - VARIANTA 1



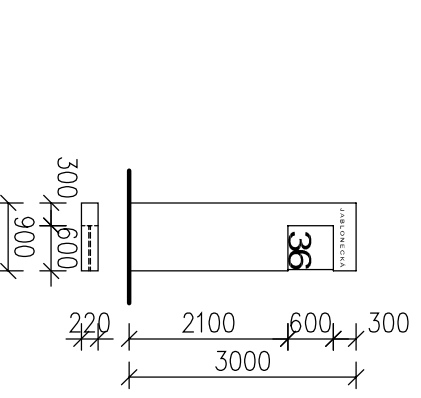
POHLED PŘEDNÍ - VSTUP č.p. 711/36 - VARIANTA 1



ŘEZ B-B'

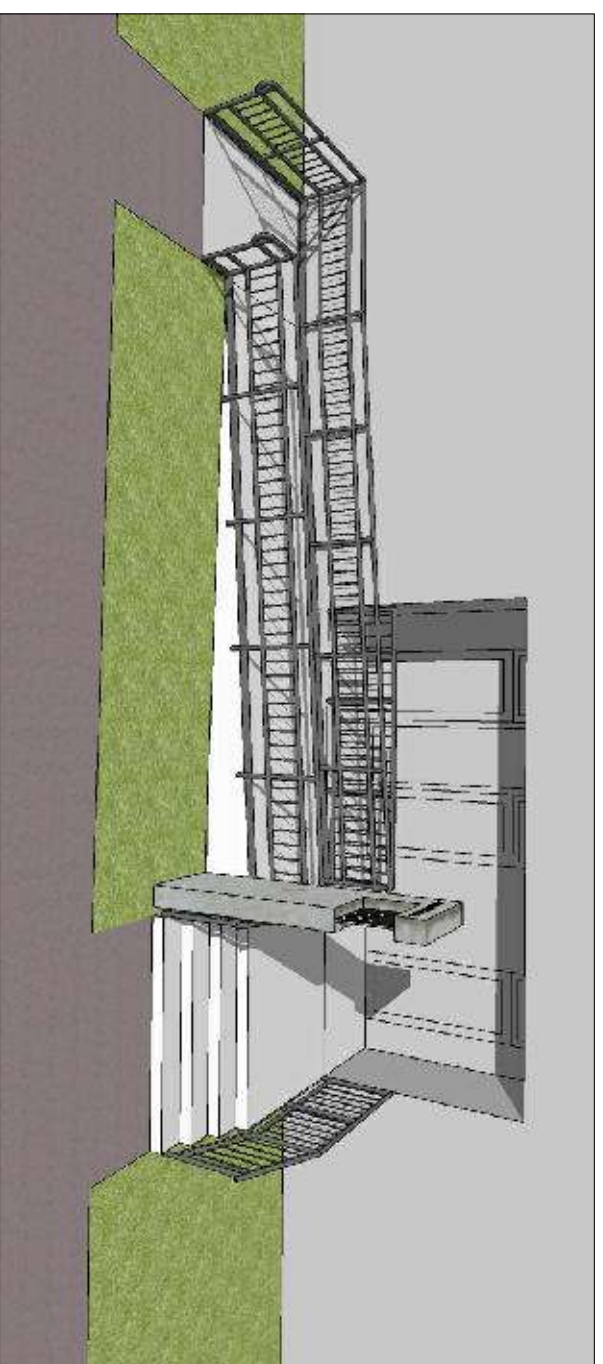
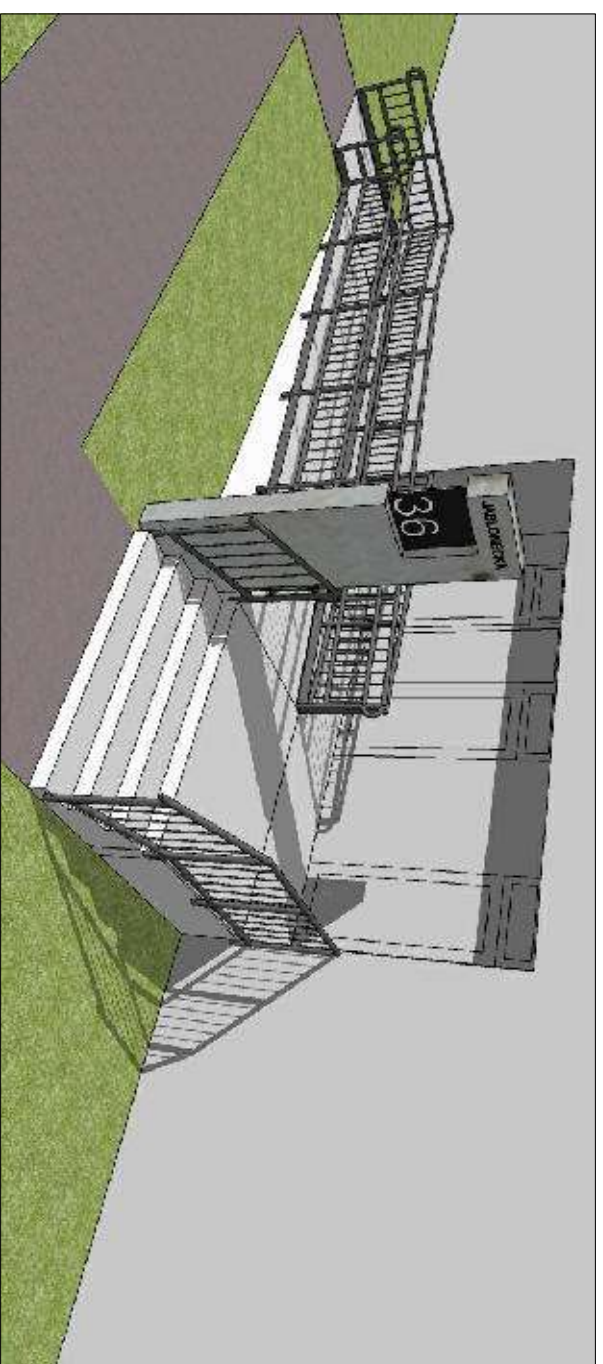
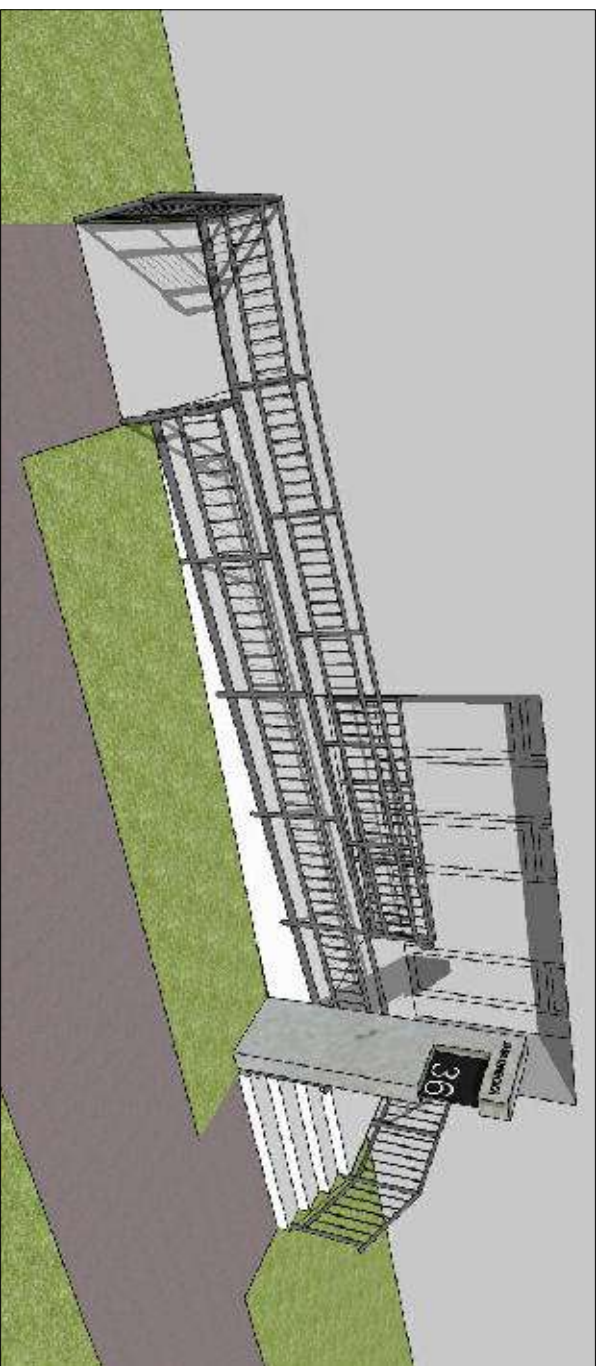


POHLED BOČNÍ



INFORMAČNÍ PYLON

Objednatel: Společenství vlastníků jednotek domu Jablonecká 698-711, Prosek / Místo: vstupy do domů č.p. 698 – 711 v k.ú. Prosek z ulice Jablonecká, Praha / Stupeň: Studie / Datum: 06/2021
Architekt: Ing. arch. Ing. Dušan Štěrba, Ph.D., Ing. arch. Zuzana Štěrbinová / Projektant: Design Space, s.r.o.
PŮDORYS, ŘEZY A POHLEDY - VSTUP č.p. 711/36 - VARIANTA 1, M 1: 100



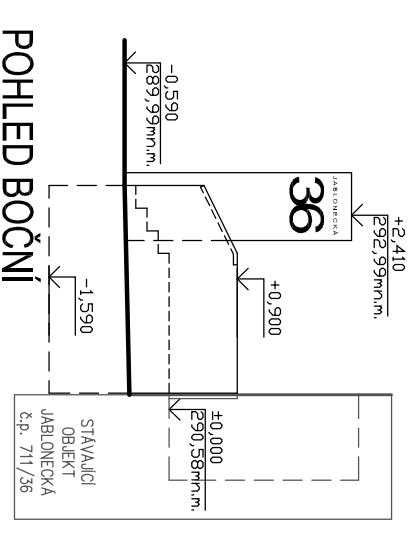
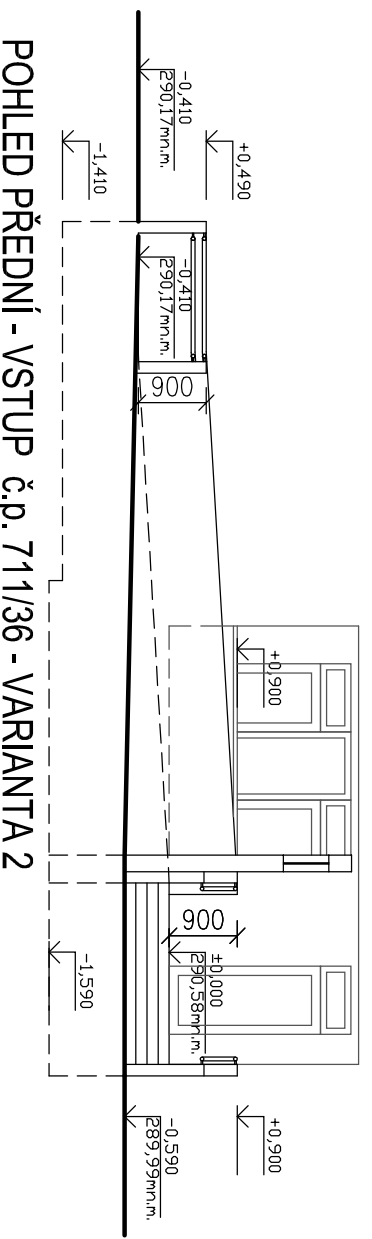
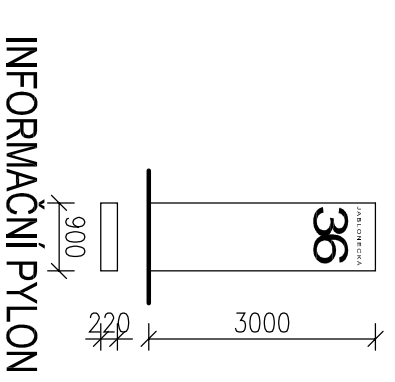
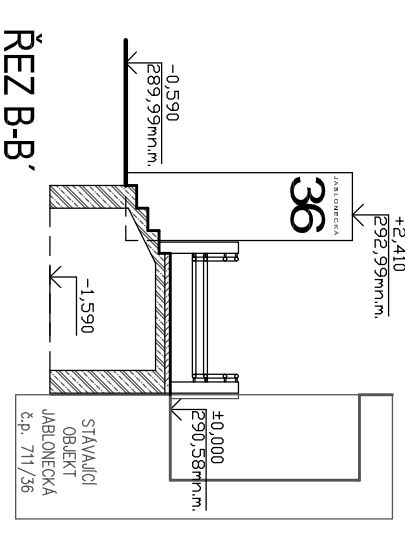
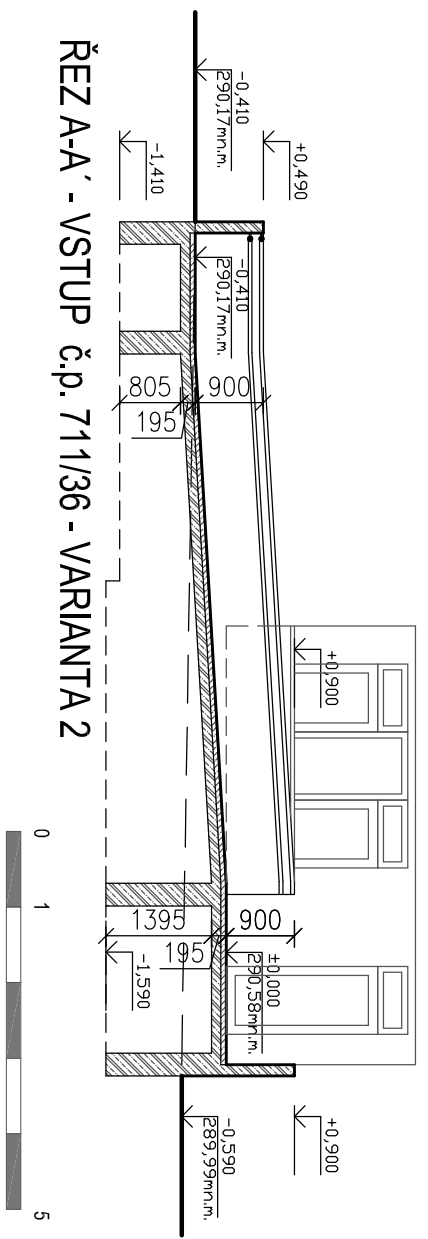
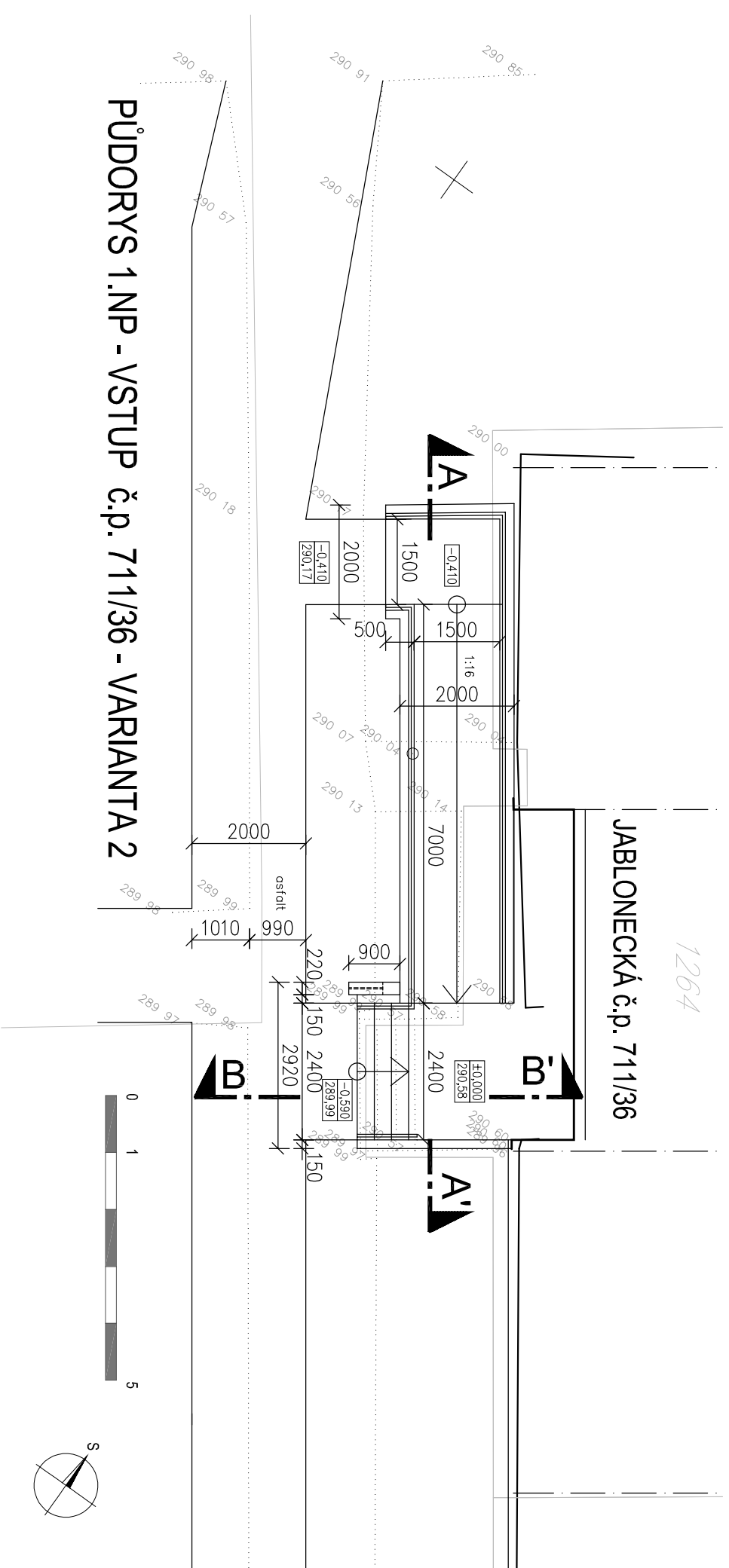
VZUALIZACE - VSTUP č.p. 711/36 - VARIANTA 1

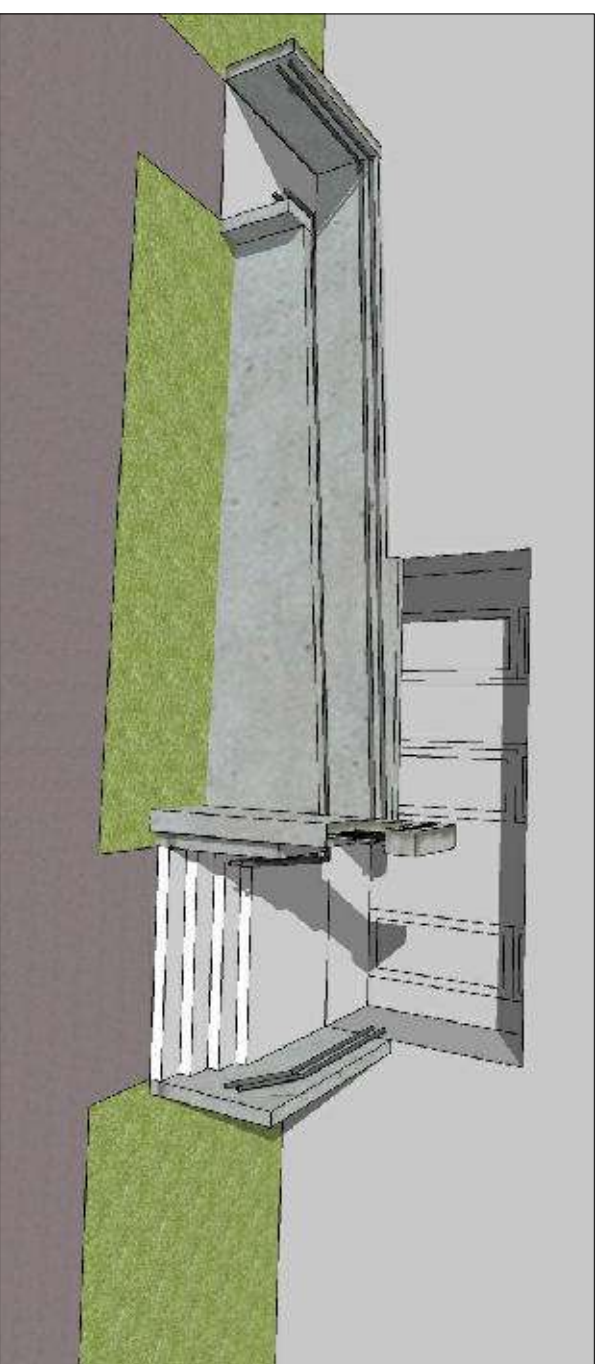
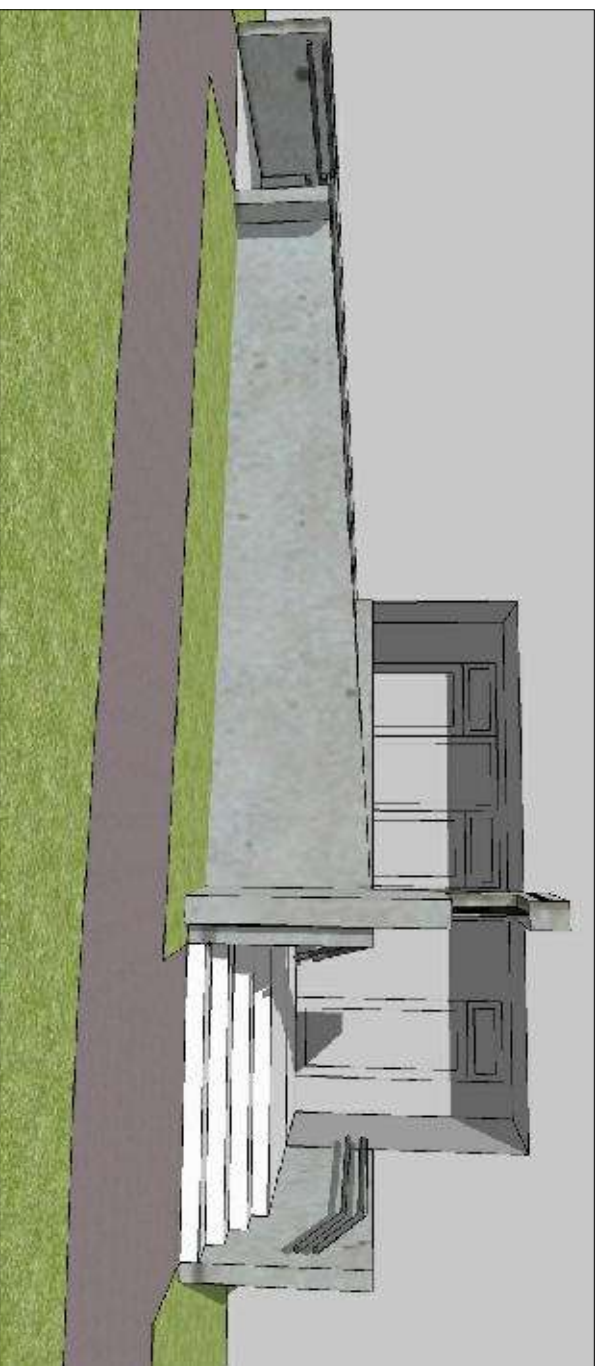
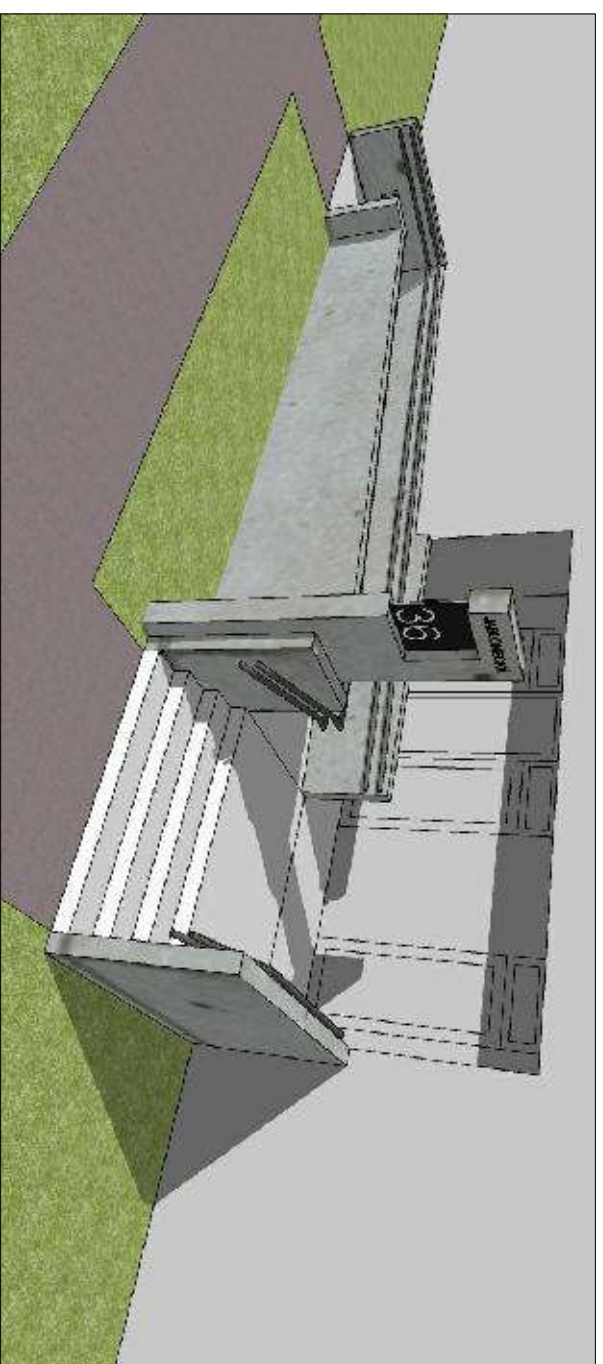
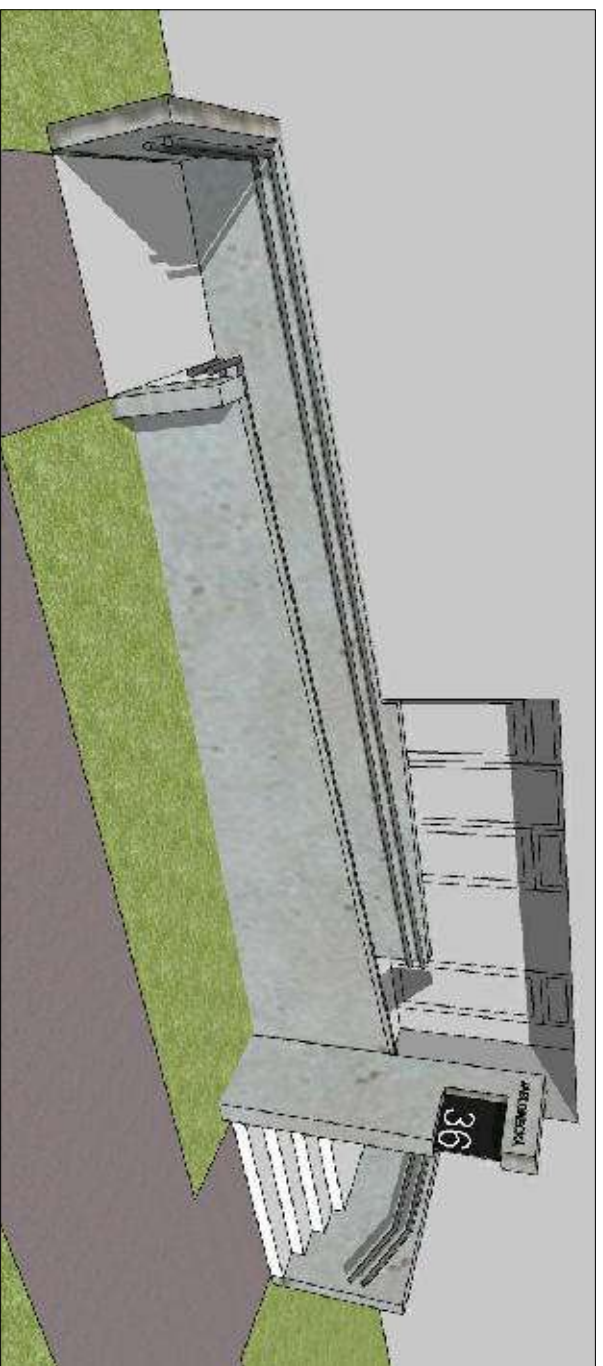
STUDIE VSTUPŮ Z ULICE JABLONECKÁ

Objednatel: Společenství vlastníků jednotek domu Jablonecká 698-711, Prosek / **Místo:** vstupy do domů č.p. 698 – 711 v k.ú. Prosek z ulice Jablonecká, Praha / **Stupeň:** Studie / **Datum:** 06/2021

Architekti: Ing. arch. Ing. Dušan Štětina, Ph.D., Ing. arch. Zuzana Štětinová / **Projektant:** Design Space, s.r.o.

VZUALIZACE - VSTUP č.p. 711/36 - VARIANTA 1





VZUALIZACE - VSTUP č.p. 711/36 - VARIANTA 2

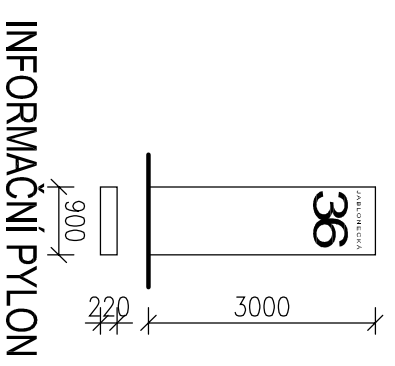
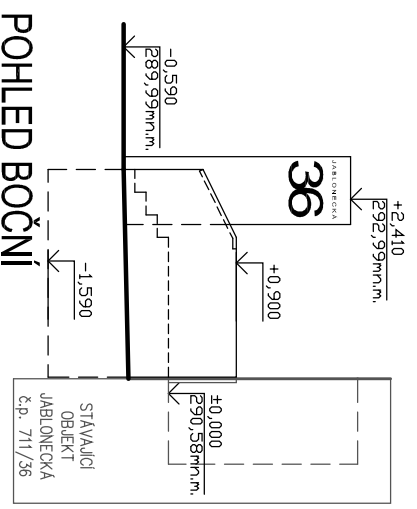
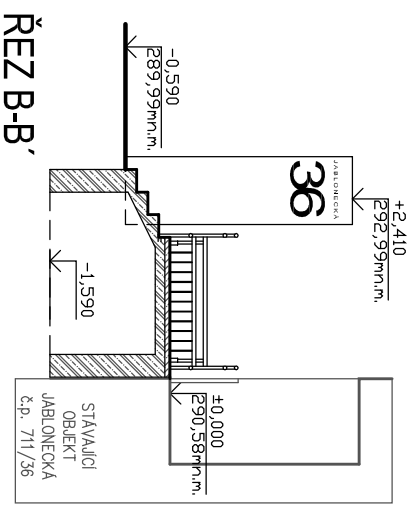
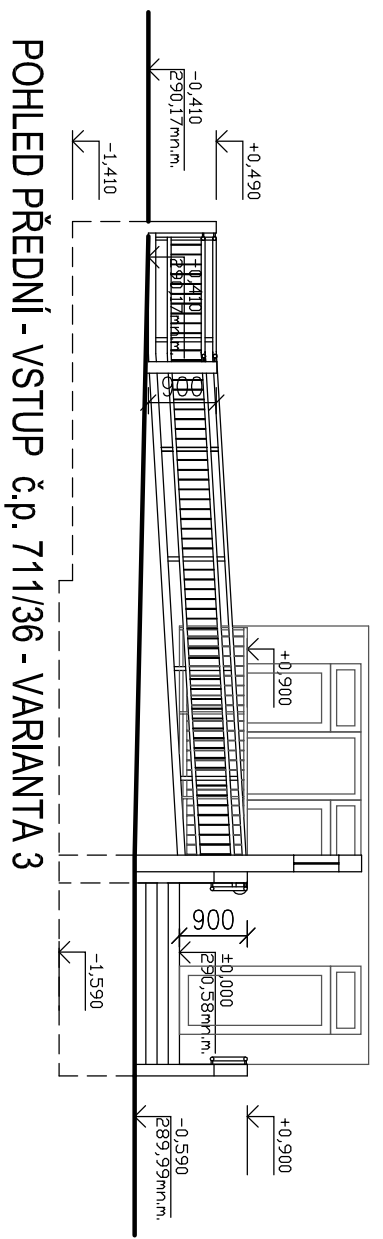
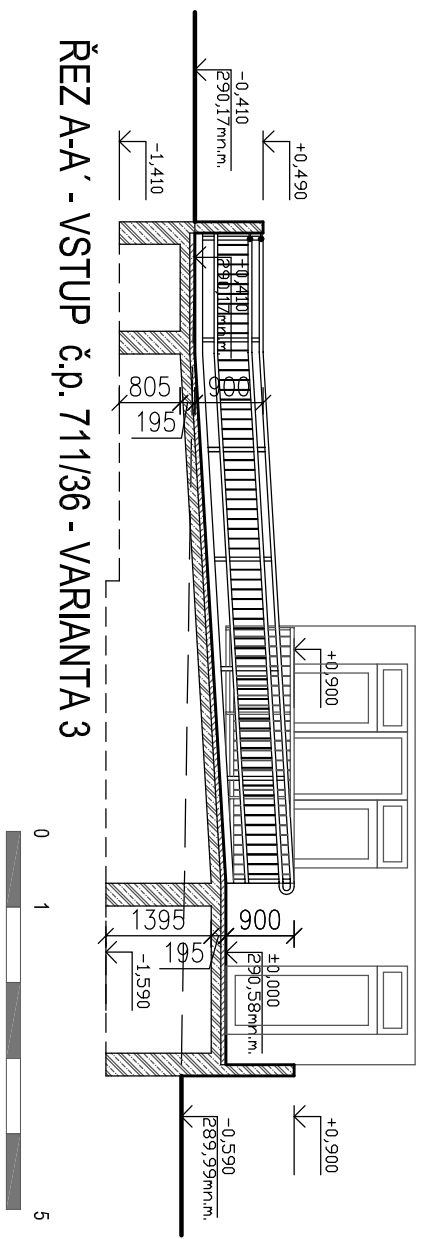
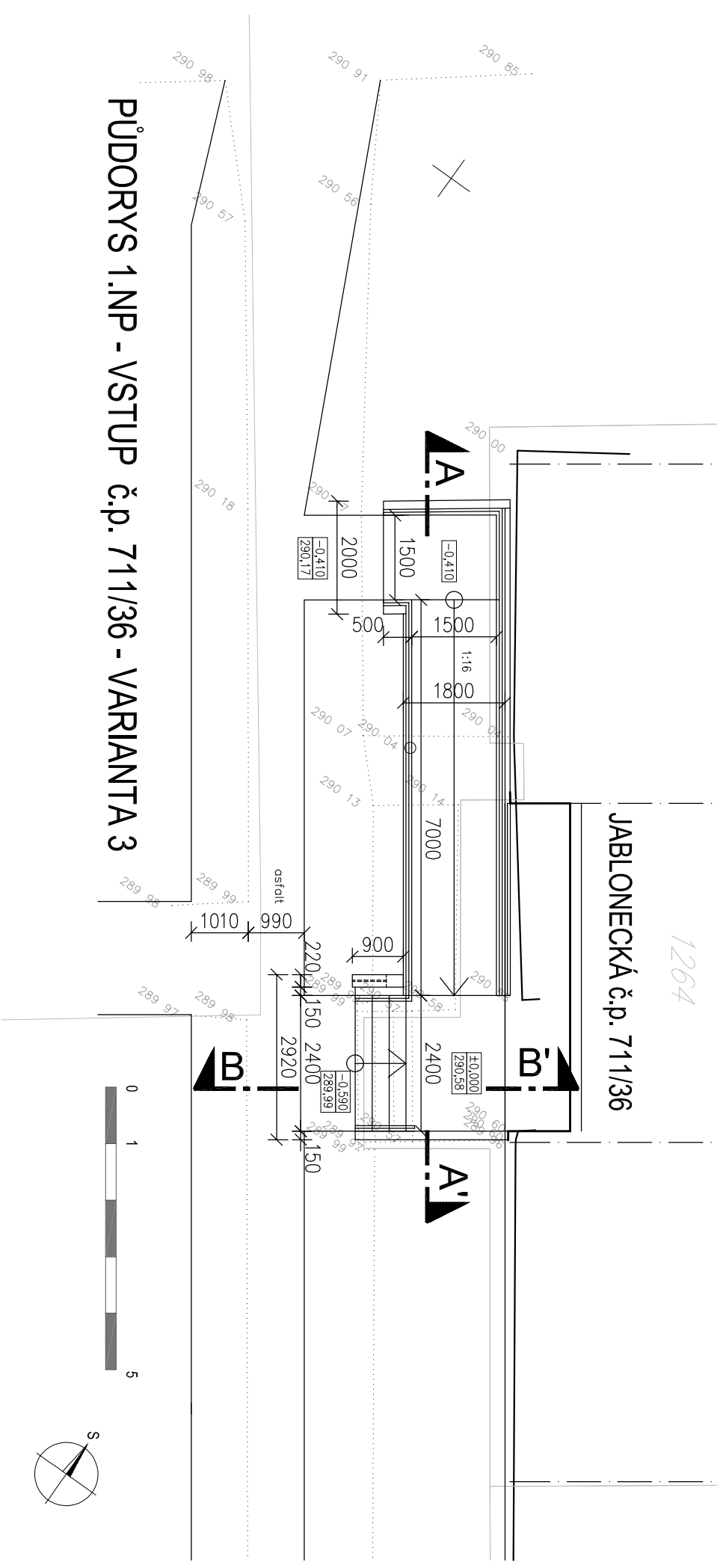
STUDIE VSTUPŮ Z ULICE JABLONECKÁ

Objednatel: Společenství vlastníků jednotek domu Jablonecká 698-711, Prosek / **Místo:** vstupy do domů č.p. 698 – 711 v k.ú. Prosek z ulice Jablonecká, Praha / **Stupeň:** Studie / **Datum:** 06/2021

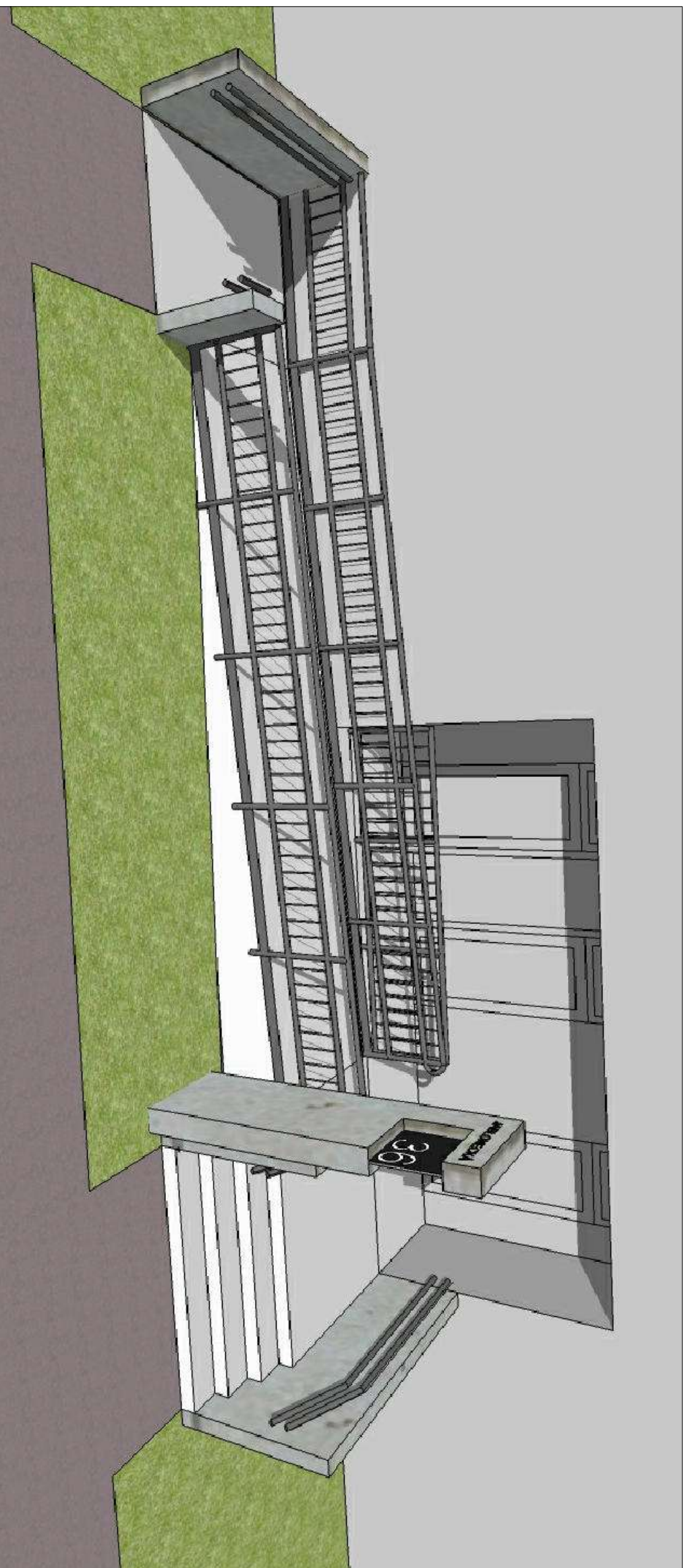
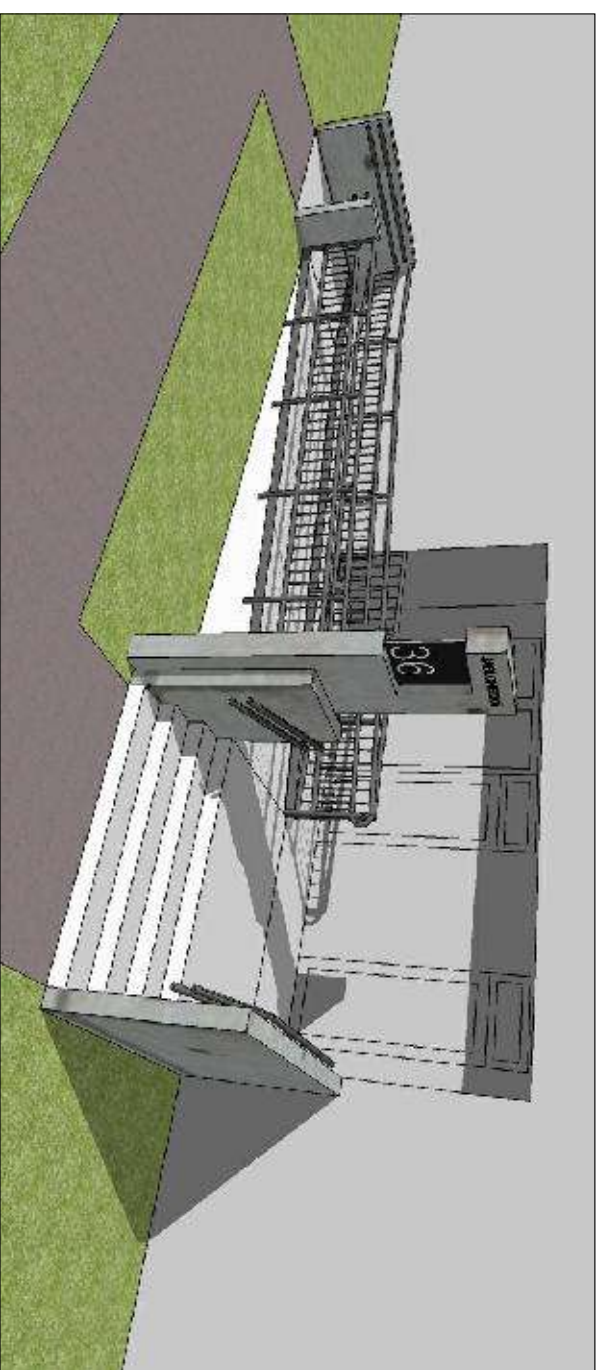
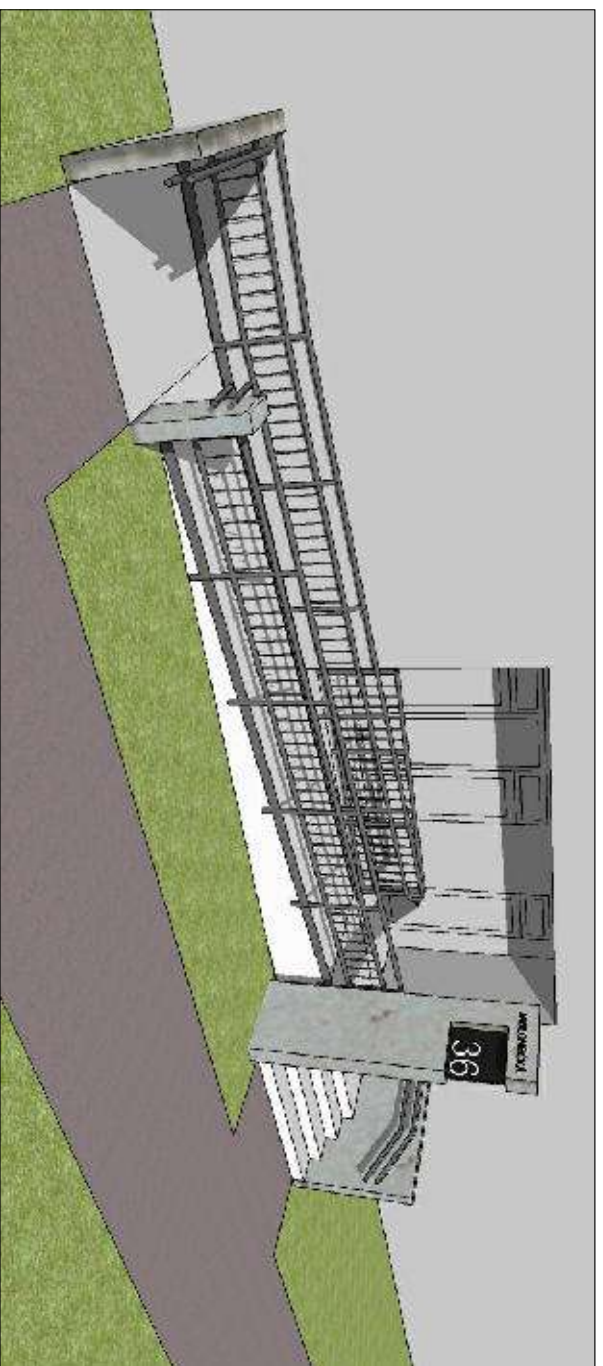
Architekti: Ing. arch. Ing. Dušan Štětina, Ph.D., Ing. arch. Zuzana Štětinová / **Projektant:** Design Space, s.r.o.

VZUALIZACE - VSTUP č.p. 711/36 - VARIANTA 2

STUDIE VSTUPŮ Z ULICE JABLONECKÁ



Objednatel: Společenství vlastníků jednotek domu Jablonecká 698-711, Prosek / Místo: vstupy do domů č.p. 698 – 711 v k.ú. Prosek z ulice Jablonecká, Praha / Stupeň: Studie / Datum: 06/2021
 Architekt: Ing. arch. Ing. Dušan Štětina, Ph.D., Ing. arch. Zuzana Štětinová / Projektant: Design Space, s.r.o.
PŮDORYS, ŘEZY A POHLEDY - VSTUP č.p. 711/36 - VARIANTA 3, M 1: 100



VZUALIZACE - VSTUP č.p. 711/36 - VARIANTA 3

STUDIE VSTUPŮ Z ULICE JABLONECKÁ

Objednatel: Společenství vlastníků jednotek domu Jablonecká 698-711, Prosek / **Místo:** vstupy do domu č.p. 698 – 711 v k.ú. Prosek z ulice Jablonecká, Praha / **Stupeň:** Studie / **Datum:** 06/2021

Architekt: Ing. arch. Ing. Dušan Štěpina, Ph.D., Ing. arch. Zuzana Štětinová / **Projektant:** Design Space, s.r.o.

VZUALIZACE - VSTUP č.p. 711/36 - VARIANTA 3